



## MERCEDES-BENZ V 300 EQV/L



Počet najazdených km  
**269 833 km**

Typ paliva  
**Elektrický**

Identifikačné číslo  
**5458050170**

Prvé prihlásenie  
**7/2024**

Farba  
**Čierna - obsidiánová metalická**

Číslo karosérie (VIN)  
**W1VVKFZ9S4412303**

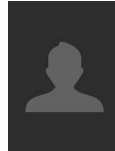
**95 902 € s DPH**

**- 23 232 €**

Môžete mať aj na splátky  
**Od 860 € mesačne**

Možnosť odpočtu DPH  
**Áno**

### Váš predajca



**Mercedes-Benz Slovakia**  
Vozidlá k odberu u zmluvných partnerov  
Slovensko

**Predaj úžitkových vozidiel Mercedes-Benz**

### Doplňková výbava vozidla

| Kód výbavy | Popis výbavy                                      |
|------------|---|
| /23        | Opravná sada                                      |
| 3YW        | ExtendPlus  |
| 502        | Aktualizácie pre inteligentný rýchlostný asistent |
| 805        | CY X4/1   |
| B25        | Elektrická ručná brzda                            |
| BA3        | Aktívny brzdový asistent                          |
| BB7        | CO2 – Optimalizovaný brzdový systém               |
| BH1        | Funkcia HOLD                                      |
| C6L        | Multifunkčný volant                               |
| C74        | Prahové lišty Mercedes-Benz v oblasti posuv.dverí |
| CA3        | Aktívny asistent riadenia                         |
| CA4        | Vzduchové pruženie AIRMATIC                       |
| CK8        | Vyhrievanie volantu                               |
| CL1        | Stĺpik riadenia výškovo a pozdĺžne nastaviteľný   |
| CL3        | Kožený volant, koža Nappa                         |
| CM2        | Nárazník a diely vo farbe laku                    |
| CN1        | Exteriérové prahy                                 |
| D14        | Eloxovaný pozdĺžny držiak na s trešný nosič       |
| E07        | Asistent rozjazdu do kopca                        |

| Kód výbavy | Popis výbavy   |
|------------|--|
| E1D        | Digitálne rádio (DAB)  |
| E1E        | Navigácia  |
| E1T        | Touchpad   |
| E3K        | Nabíjací kábel, mód 3 (typ 2,3 x20A) 5m                        |
| E4S        | Balík pre integráciu chytrého telefónu                         |
| E65        | Ozvučovací systém Burmester s priestorovým zvukom              |
| E7H        | Multimediálny systém MBUX HIGH                                 |
| E7L        | AC nabíjanie 11 kW / DC nabíja nie 110 kW                      |
| E7T        | Vysokonapäťová batéria (90 kWh )                               |
| ED4        | Štartovacia batéria 12V/95Ah                                   |
| EI0        | Bezdrôtové nabíjanie pre mobilné koncové zariadenia            |
| ES2        | 12V zásuvka v nákladnom priestore                              |
| ES3        | Zásuvky 12V pre zadné rady sedadiel vpravo a vľavo             |
| ET4        | Tempomat s reguláciou odstupu DISTRONIC PLUS                   |
| EW5        | Konektivita a nabíjanie Premium                                |
| EW8        | Predinštalácia pre služby poskytované na diaľku a navigačné    |
| EY2        | MBConnect - dopravné údaje v reálnom čase                      |
| EY5        | Systém núdzového volania Mercedes-Benz                         |
| EY6        | Manažment porúch   |
| F3S        | Vonk. spätné zrkadlá, čierny lak                               |
| F3T        | Obloženie palubnej dosky v drevenom dizajne, dizajn otvorený   |
| F3Z        | Komfortné zatváranie   |
| F65        | Vonk.spätné zrkadlá s automatickým sklápaním                   |
| F66        | Príručná odkladacia skrinka, uzamykateľná                      |
| F69        | Vonk.spätné zrkadlá, vyhrievané, el.nastaviteľné               |
| F71        | Automatické stmievanie vnútorného zrkadla                      |
| FA6        | Chrómové obloženie na bočných prahoch vozidla                  |
| FB4        | AMG spojler na zadných dverách                                 |
| FG0        | Stredová konzola s posuvnou roletkou                           |
| FG9        | 2 odnímateľné držiaky na poháre                                |
| FK6        | Mriežka chladiča s integrovaným LED svetelným pásmom           |
| FP3        | Balík zrkadiel   |
| FS5        | Slné clony s kozmetickým zrkadlom, osvetlené                   |
| FY1        | Balík ochrany proti krádeži                                    |
| H00        | Kanál na teplý vzduch do priestoru pre cestujúcich             |
| H15        | Vyhrievanie sedadla spolujazdca                                |
| H16        | Vyhrievanie sedadla vodiča                                     |
| H1K        | Ovládanie predklimatizovania                                   |
| H20        | Teplnoizolačné sklá, na celom vozidle                          |
| HH4        | Automatická klimatizácia THERMOTRONIC                          |
| HZ0        | Elektrický prídavný ohrievač v predu (prvok PTC)               |
| HZ7        | Automatická klimatizácia TEMPOMATIC vzadu                      |
| IG4        | Standard   |
| IG5        | Basic  |
| J2A        | Akustická ochrana okolia                                       |
| J55        | Signalizácia nezaparkovaných, spolujazdec                      |
| JA7        | Asistent mŕtveho uhla  |
| JA9        | Asistent sledovania dopravných značiek                         |
| JB4        | Aktívny asistent udržiavania v jazdnom pruhu                   |
| JB6        | Parkovací balík s 360° kamerou                                 |
| JE1        | Balík údržby   |
| JF2        | Balík ENERGIZING comfort control                               |
| JH0        | Širokohlavý kokpit   |
| JH3        | Komunikačný modul (LTE) pre digitálne služby                   |
| JM2        | Rozšírená funkcia automatického štartovania vozidla na diaľku  |
| JM3        | Prispôbovanie rýchlosti vozidla na základe mapových údajov     |
| JM4        | Aktívny asistent obmedzovania rýchlosti vozidla                |
| JP1        | Systém PRE-SAFE  |
| JP5        | Základný balík asistenčných jazdných systémov                  |
| JS3        | Balík asistenčných jazdných systémov                           |
| JW8        | Asistent sledovania pozornosti ATTENTION ASSIST                |
| L45        | MULTIBEAM LED s asistentom diaľkových svetiel HIGH BEAM ASSIST |
| LA2        | Asistent automatického riadenia a osvetlenia vozidla           |
| LC4        | Komfortná stropná ovládací jednotka                            |
| LC5        | Osvetlenie okolia na vonkajších spätných zrkadlách             |
| LC6        | Osvetlenie v zadnom madle s lampou na čítanie                  |
| LC7        | Osvetlenie priestoru na nohy                                   |
| LC8        | Osvetlenie okolia na zadných výklopných dverách                |
| LE1        | Adaptívne brzdové svetlo, blikajúce                            |
| LE3        | Ambientné osvetlenie v 64 farbách pre kokpit a zadnú časť      |
| LE6        | Nočné osvetlenie v zadnej časti vozidla                        |
| LG4        | LED koncové svetlá a ukazovateľ smeru jazdy                    |
| LP4        | Projekcia loga značky MB                                       |

| Kód výbavy | Popis výbavy  |
|------------|---|
| ME4        | Elektromotor 150 kW / batéria 90 kWh (využitelná)           |
| MK9        | Obmedzenie rýchlosti na 160 km /h                           |
| P28        | Balík EASY PACK – elektrické otváranie posuvných/zadných vý |
| Q00        | Ťažná kapacita spájacieho zariadenia 0 kg                   |
| R2Q        | Disky z ľahkých zliatin, 7,5Jx 18, čierne, vysoký lesk      |
| RD9        | Pneumatiky bez označenia                                    |
| RM4        | Komfortné pneumatiky  |
| RM7        | Letné pneumatiky  |
| RN6        | Pneumatiky 245/50 R18                                       |
| RY2        | Monitorovanie tlaku v pneumatikách na PN a ZN, bezdrôtové   |
| SA1        | Nastavenie dĺžky sedacej časti . sedadlo vodiča             |
| SA2        | Nastavenie dĺžky sedacej časti , sedadlo spolujazdca        |
| SA3        | Centrálny stredový airbag                                   |
| SA6        | Čelný airbag pre vodiča a spolujazdca                       |
| SA8        | Balík komfortu na sedenie                                   |
| SE0        | Aktívna ventilácia sedadla vodiča                           |
| SE1        | Aktívna ventilácia sedadla spolujazdca                      |
| SE4        | Bedrová opierka spolujazdca                                 |
| SE5        | Bedrová opierka vodiča                                      |
| SF1        | Elektricky nastaviteľné sedadlo vodiča                      |
| SF2        | Elektricky nastaviteľné sedadlo spolujazdca                 |
| SH1        | Bočný airbag vodiča na ochranu hrudníka a panvy             |
| SH2        | Bočný airbag spoluj. na ochranu hrudníka a panvy            |
| SH8        | Okenný airbag pre vodiča, spolujazdca aj vzadu              |
| SK5        | Automatická deaktivácia airbagu u spolujazdca               |
| SK6        | Detekcia detí vo vozidle, pasívna                           |
| SZ7        | Odkladacia sieťka v zadnej časti operadla vodiča            |
| SZ8        | Sieťka na zadnej strane sedadla spolujazdca                 |
| T14        | Aktívny zámok na posuvných dverách                          |
| T19        | Posuvné dvere vľavo   |
| T55        | Elektrické ovládanie posuvných dverí vpravo                 |
| T56        | Elektrické ovládanie posuvných dverí vľavo                  |
| T70        | Detická poistka, manuálna, na posuvných dverách             |
| T74        | Vnútorné madlo pre nastupovanie                             |
| U73        | Lakťové opierky na sedadle v 1. rade za vodičom             |
| UR1        | Systém koľajničiek na ukotvenie sedadiel                    |
| US5        | 3-miestna komfortná lavica v 2. rade sedadiel               |
| US6        | Samostatné komfortné sedadlo v 1. rade za vodičom vľavo     |
| US7        | Samostatné komfortné sedadlo v 1. rade za vodičom vpravo    |
| V33        | Koberce v zadnej časti                                      |
| V36        | Čalúnenie strechy   |
| V44        | Kobercové čalúnenie podlahy v prednej časti                 |
| V62        | Sieťky na operadlách samostatných sedadiel vzadu            |
| VD6        | Čalúnenie stropu, látka porcelánová                         |
| VH1        | Držadlo vzadu   |
| VL2        | Velúrové rohože   |
| VX9        | Koža Lugano, hodvábná béžová                                |
| VZ0        | Kotvné oká pre upevňovacie koľajničky sedadiel              |
| W16        | Okno PL, pevné v bočnej stene/ posuvných dverách            |